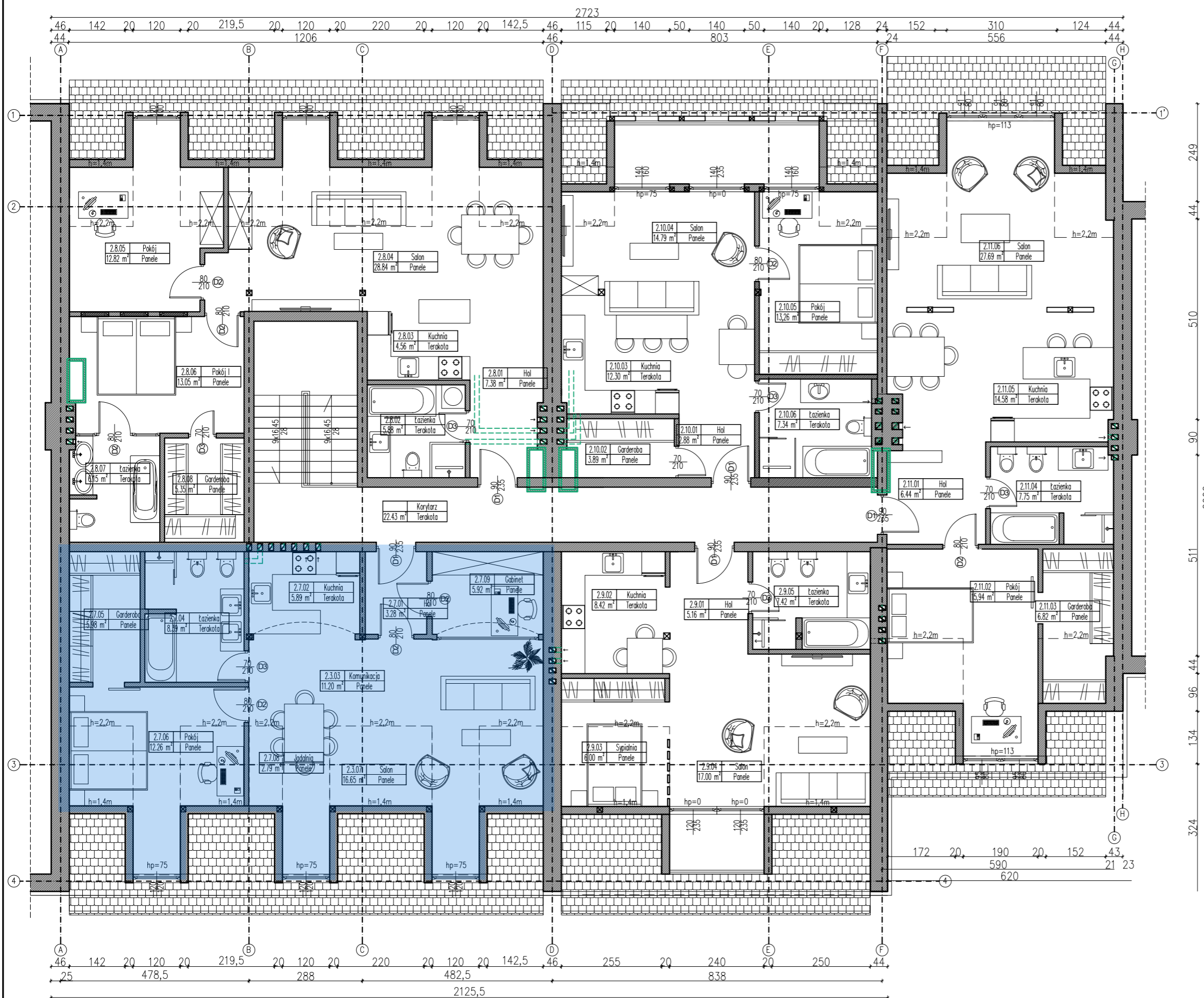


PIĘTRO 2



Zestawienie pomieszczeń poddasza 13/M7				
Nr pom.	Nazwa pomieszczenia	Posadzka	Powierzchnia podłogi [m ²]	Powierzchnia użytkowa [m ²]
[-]	[-]	[-]	[m ²]	[m ²]
2.7.01	hol	panele	3,28	3,28
2.7.02	kuchnia	terakota	5,89	5,89
2.7.03	komunikacja	terakota	11,45	11,20
2.7.04	łazienka	panele	8,39	8,39
2.7.05	garderoba	panele	5,98	5,98
2.7.06	pokój	panele	15,49	12,26
2.7.07	salon	panele	20,69	16,65
2.7.08	jadalnia	panele	3,59	2,79
2.7.09	gabinet	terakota	5,92	5,92
	SUMA		80,68	72,36

Zestawienie pomieszczeń poddasza 13/M8				
Nr pom.	Nazwa pomieszczenia	Posadzka	Powierzchnia podłogi [m ²]	Powierzchnia użytkowa [m ²]
[-]	[-]	[-]	[m ²]	[m ²]
2.8.01	hol	panele	7,38	7,38
2.8.02	łazienka	terakota	5,88	5,88
2.8.03	kuchnia	terakota	4,56	4,56
2.8.04	salon	panele	33,08	28,84
2.8.05	pokój	panele	14,86	12,82
2.8.06	pokój	panele	13,05	13,05
2.8.07	łazienka	panele	6,15	6,15
2.8.08	garderoba	panele	5,35	5,35
	SUMA		90,31	84,03

Zestawienie pomieszczeń poddasza 14/M9				
Nr pom.	Nazwa pomieszczenia	Posadzka	Powierzchnia podłogi [m ²]	Powierzchnia użytkowa [m ²]
[-]	[-]	[-]	[m ²]	[m ²]
1.9.01	hol	panele	5,16	5,16
1.9.02	kuchnia	terakota	8,42	8,42
1.9.03	sypialnia	panele	8,75	6,00
1.9.04	salon	panele	19,75	17,00
1.9.05	łazienka	terakota	7,42	7,42
	SUMA		49,50	44,00

Zestawienie pomieszczeń poddasza 14/M10				
Nr pom.	Nazwa pomieszczenia	Posadzka	Powierzchnia podłogi [m ²]	Powierzchnia użytkowa [m ²]
[-]	[-]	[-]	[m ²]	[m ²]
2.10.01	hol	panele	2,88	2,88
2.10.02	garderoba	panele	3,89	3,89
2.10.03	kuchnia	terakota	12,30	12,30
2.10.04	salon	panele	15,39	14,79
2.10.05	pokój	panele	13,92	13,26
2.10.06	łazienka	terakota	7,34	7,34
	SUMA		55,72	54,46

Zestawienie pomieszczeń poddasza 15/M11				
Nr pom.	Nazwa pomieszczenia	Posadzka	Powierzchnia podłogi [m ²]	Powierzchnia użytkowa [m ²]
[-]	[-]	[-]	[m ²]	[m ²]
2.11.01	hol	panele	6,44	6,44
2.11.02	pokój	panele	17,61	15,94
2.11.03	garderoba	panele	6,82	5,45
2.11.04	łazienka	terakota	7,74	7,74
2.11.05	kuchnia	terakota	14,58	14,58
2.11.06	salon	panele	27,69	25,34
	SUMA		80,88	75,49