

# M7-dwupoziomowe

powierzchnia : **73,87m<sup>2</sup>**

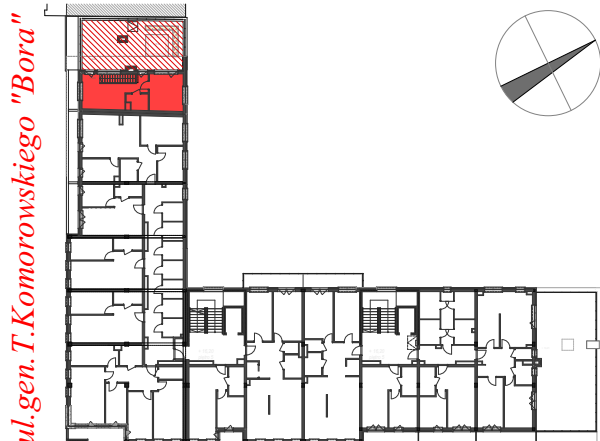
# Komorowskiego CORNER

ul.gen.T.Komorowskiego "Bora" i Bohaterów Monte Cassino

klatka od strony ul.gen.T.Komorowskiego

piętro V, poziom II: **33,25m<sup>2</sup>**

taras: 44,34m<sup>2</sup>



ul.Bohaterów Monte Cassino



## M7 od ul. Komorowskiego

5.M7.5	Hol	17,07
5.M7.6	Sypialnia	12,97
5.M7.7	Łazienka	3,21
		<b>33,25 m<sup>2</sup></b>
5.M7	Taras	44,34

