

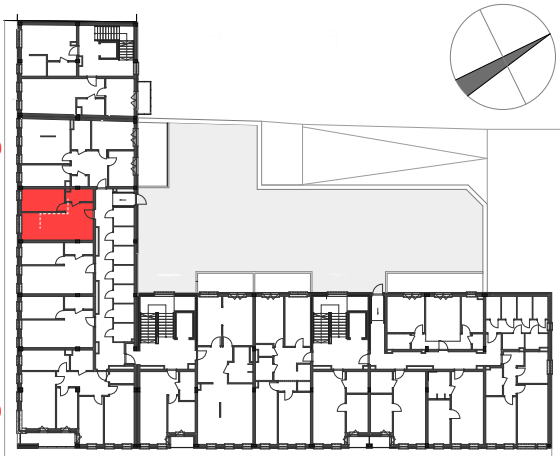
# M6

piętro II/kl.nr 1  
powierzchnia: **36,67 m<sup>2</sup>**

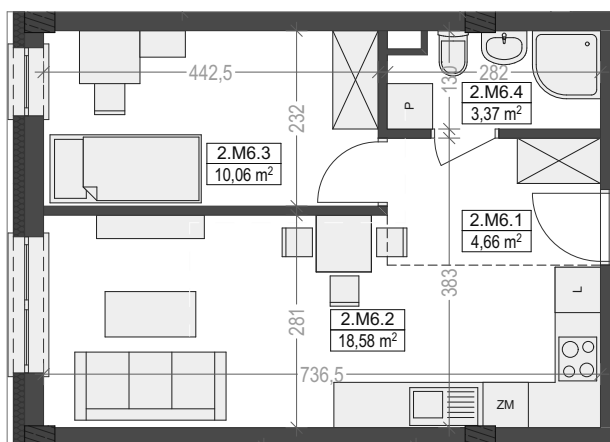
## Komorowskiego CORNER

ul.gen.T.Komorowskiego "Bora" i Bohaterów Monte Cassino

ul.gen.T.Komorowskiego "Bora"



ul.Bohaterów Monte Cassino



<b>_M6</b>			
2.M6.1	Przedpokój		4,66
2.M6.2	Pokój dzienny z aneksem kuchennym		18,58
2.M6.3	Sypialnia		10,06
2.M6.4	Łazienka		3,37
			<b>36,67 m<sup>2</sup></b>

