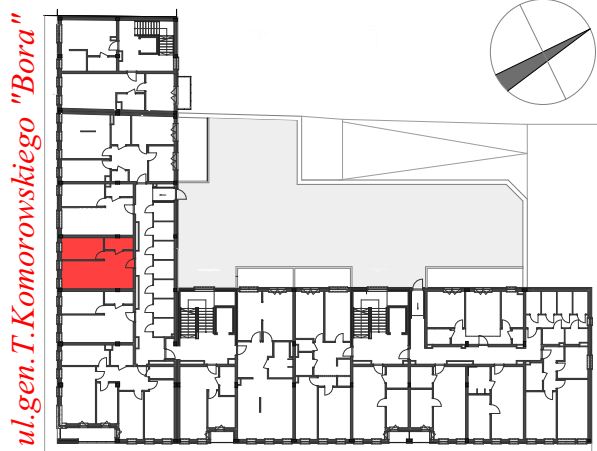


M5

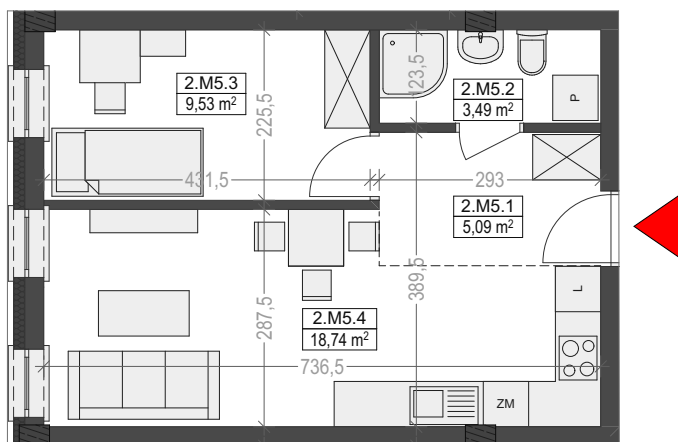
piętro II/kl.nr 1
powierzchnia: **36,85 m²**

Komorowskiego CORNER

ul.gen.T.Komorowskiego "Bora" i Bohaterów Monte Cassino



ul.Bohaterów Monte Cassino



M5			
2.M5.1	Przedpokój		5,09
2.M5.2	Łazienka		3,49
2.M5.3	Sypialnia		9,53
2.M5.4	Pokój dzienny z aneksem kuchennym		18,74
			36,85 m²

