

M46

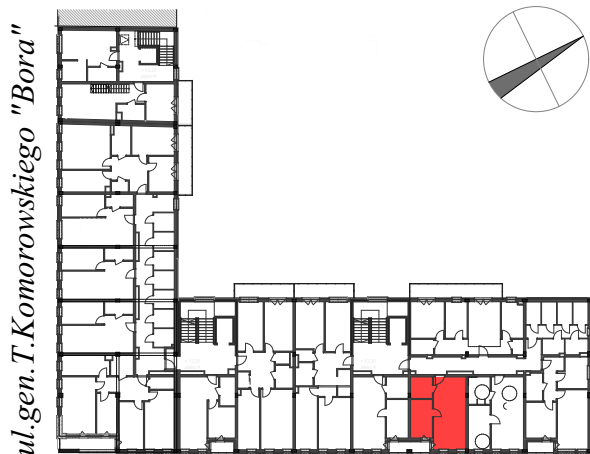
piętro IV/kl.nr 2

powierzchnia mieszkania: **37,63 m²**

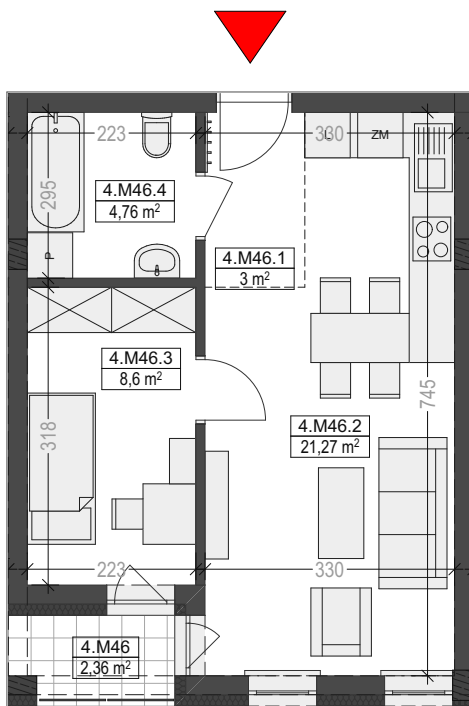
loggia: 2,36 m²

Komorowskiego CORNER

ul.gen.T.Komorowskiego "Bora" i Bohaterów Monte Cassino



ul.Bohaterów Monte Cassino



| M46 | | |
|---------|-----------------------------------|----------------------------|
| 4.M46.1 | Przedpokój | 3,00 |
| 4.M46.2 | Pokój dzienny z aneksem kuchennym | 21,27 |
| 4.M46.3 | Sypialnia | 8,60 |
| 4.M46.4 | Łazienka | 4,76 |
| | | 37,63 m² |

