

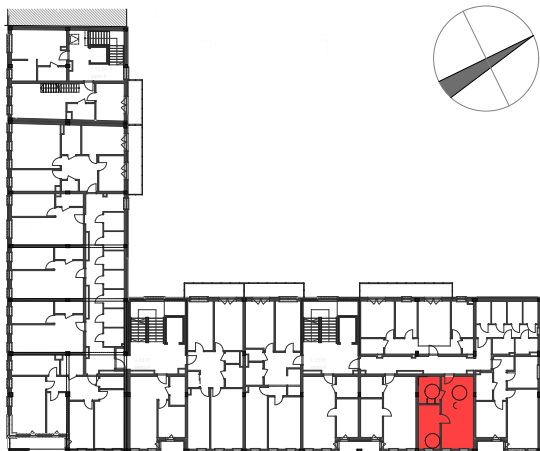
M45

piętro IV/kl.nr 2
powierzchnia: 40,26 m²

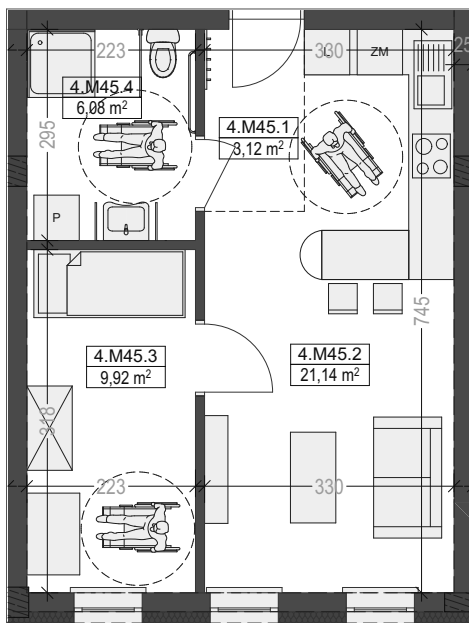
Komorowskiego CORNER

ul.gen.T.Komorowskiego "Bora" i Bohaterów Monte Cassino

ul.gen.T.Komorowskiego "Bora"



ul.Bohaterów Monte Cassino



M45		
4.M45.1	Przedpokój	3,12
4.M45.2	Pokój dzienny z aneksem kuchennym	21,14
4.M45.3	Sypialnia	9,92
4.M45.4	Łazienka	6,08
		40,26 m²

