

# M38

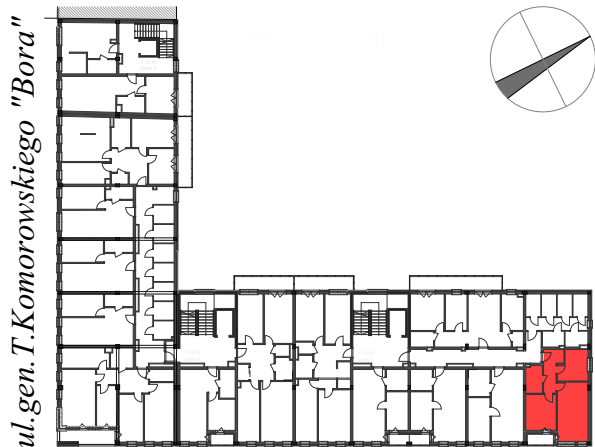
piętro III/kl.nr 2

powierzchnia mieszkania: **50,05 m<sup>2</sup>**

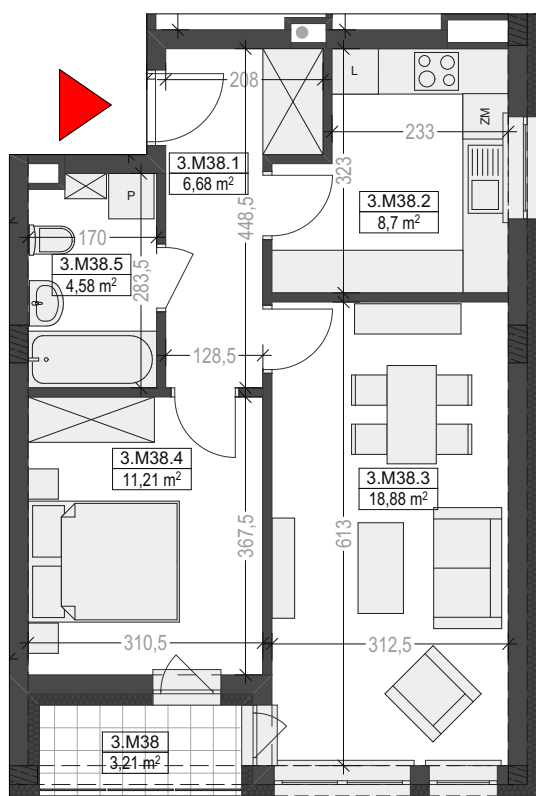
loggia: 3,21 m<sup>2</sup>

## Komorowskiego CORNER

ul.gen.T.Komorowskiego "Bora" i Bohaterów Monte Cassino



ul.Bohaterów Monte Cassino



| M38     |               |                            |
|---------|---------------|----------------------------|
| 3.M38.1 | Przedpokój    | 6,68                       |
| 3.M38.2 | Kuchnia       | 8,70                       |
| 3.M38.3 | Pokój dzienny | 18,88                      |
| 3.M38.4 | Sypialnia     | 11,21                      |
| 3.M38.5 | Łazienka      | 4,58                       |
|         |               | <b>50,05 m<sup>2</sup></b> |

