

# M35

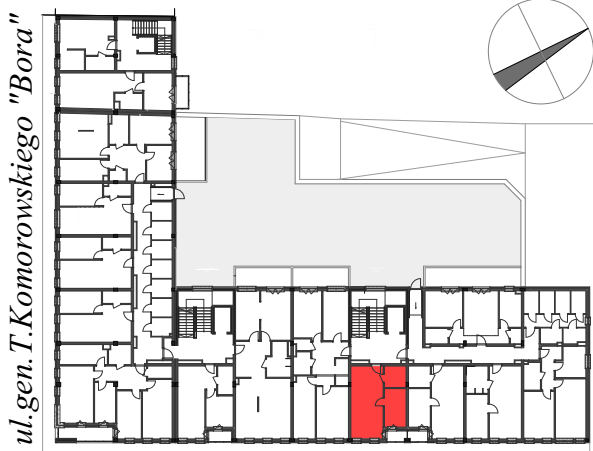
piętro II/kl.nr 2

powierzchnia mieszkania: **37,63 m<sup>2</sup>**

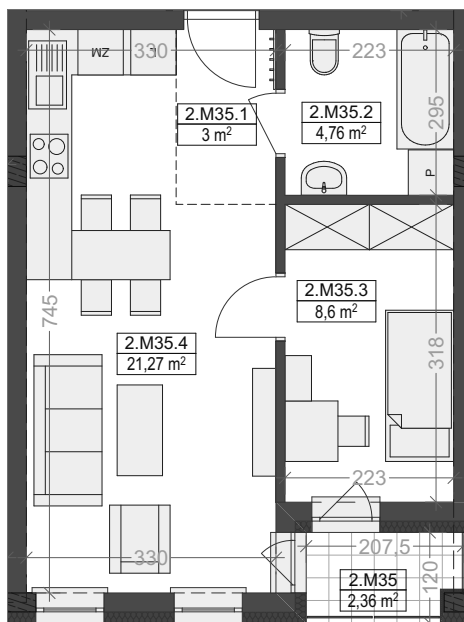
loggia: 2,36 m<sup>2</sup>

## Komorowskiego CORNER

ul.gen.T.Komorowskiego "Bora" i Bohaterów Monte Cassino



ul.Bohaterów Monte Cassino



M35			
2.M35.1	Przedpokój		3,00
2.M35.2	Łazienka		4,76
2.M35.3	Sypialnia		8,60
2.M35.4	Pokój dzienny z aneksem kuchennym		21,27
			<b>37,63 m<sup>2</sup></b>

