

# M16

piętro IV/kl.nr 1

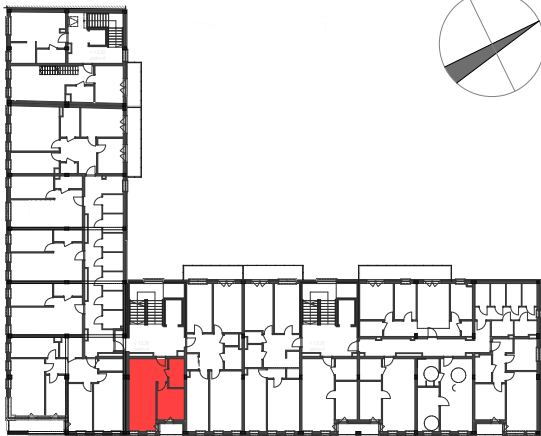
powierzchnia mieszkania: **36,79 m<sup>2</sup>**

loggia: 2,82 m<sup>2</sup>

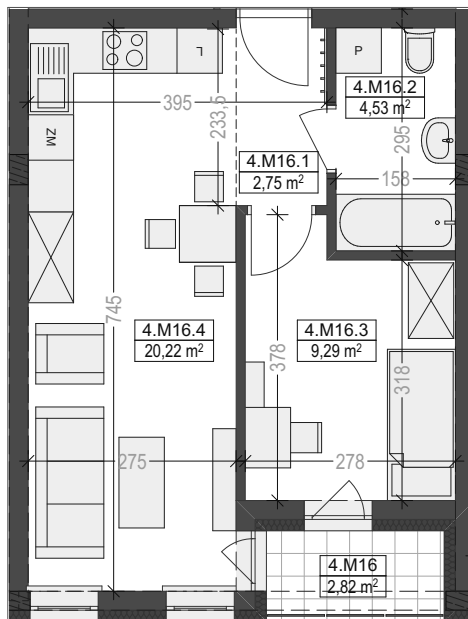
## Komorowskiego CORNER

ul.gen.T.Komorowskiego "Bora" i Bohaterów Monte Cassino

ul.gen.T.Komorowskiego "Bora"



ul.Bohaterów Monte Cassino



| M16     |                                   |                            |
|---------|-----------------------------------|----------------------------|
| 4.M16.1 | Przedpokój                        | 2,75                       |
| 4.M16.2 | Łazienka                          | 4,53                       |
| 4.M16.3 | Sypialnia                         | 9,29                       |
| 4.M16.4 | Pokój dzienny z aneksem kuchennym | 20,22                      |
|         |                                   | <b>36,79 m<sup>2</sup></b> |

