

# M15

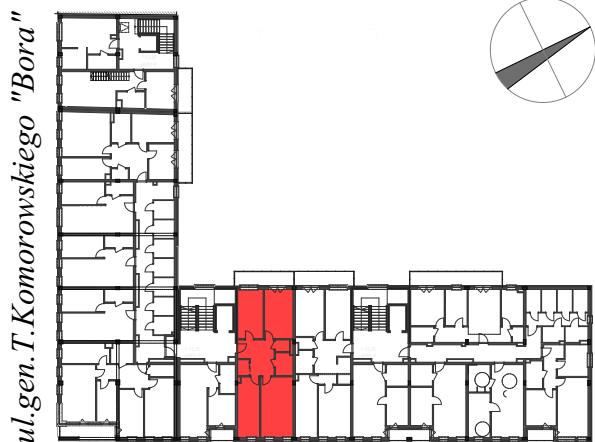
piętro IV/kl.nr 1

powierzchnia mieszkania: **79,63 m<sup>2</sup>**

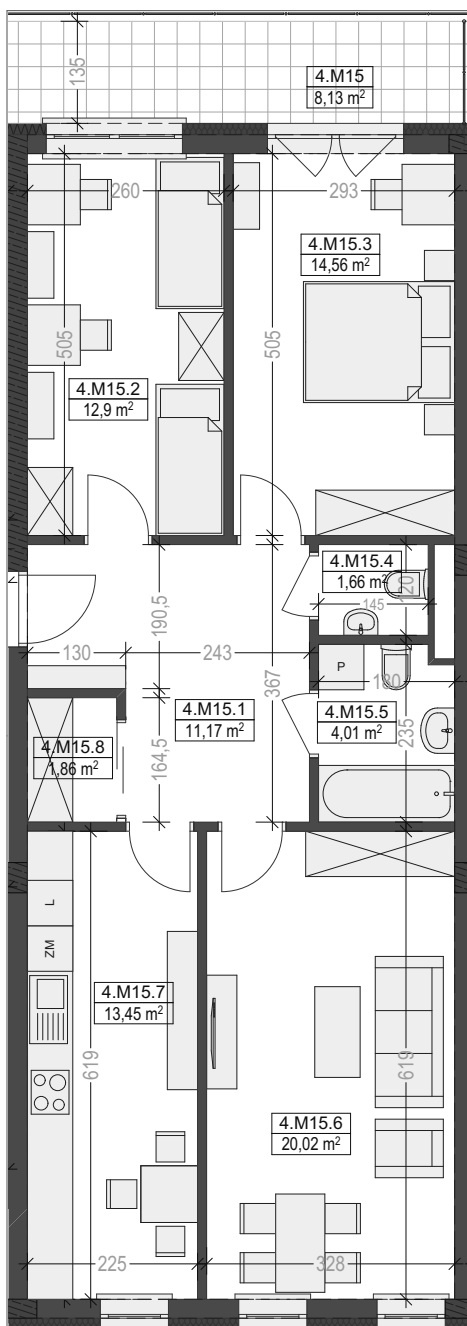
balkon: 8,13 m<sup>2</sup>

## Komorowskiego CORNER

ul.gen.T.Komorowskiego "Bora" i Bohaterów Monte Cassino



ul.Bohaterów Monte Cassino



M15		
4.M15.1	Przedpokój	11,17
4.M15.2	Sypialnia	12,90
4.M15.3	Sypialnia	14,56
4.M15.4	WC	1,66
4.M15.5	Łazienka	4,01
4.M15.6	Pokój dzienny	20,02
4.M15.7	Kuchnia	13,45
4.M15.8	Wnęka szafowa	1,86
		<b>79,63 m<sup>2</sup></b>

