

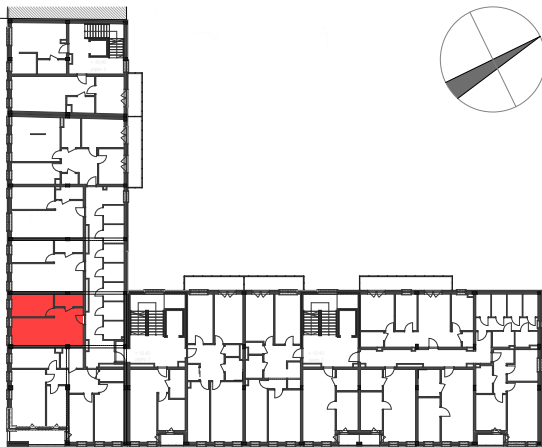
M11

piętro III/kl.nr 1
powierzchnia: **36,85 m²**

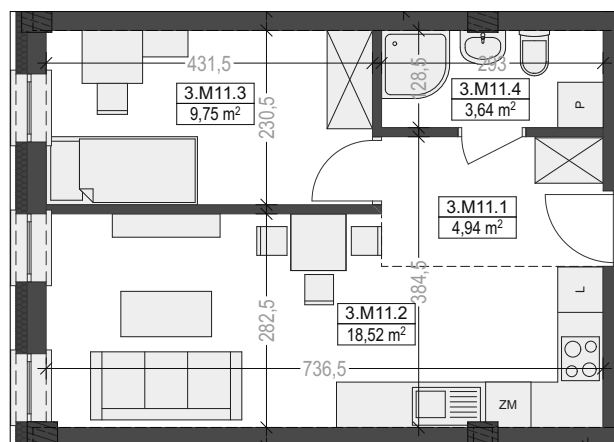
Komorowskiego CORNER

ul.gen.T.Komorowskiego "Bora" i Bohaterów Monte Cassino

ul.gen.T.Komorowskiego "Bora"



ul.Bohaterów Monte Cassino



| _M11 | | |
|---------|-----------------------------------|----------------------------|
| 3.M11.1 | Przedpokój | 4,94 |
| 3.M11.2 | Pokój dzienny z aneksem kuchennym | 18,52 |
| 3.M11.3 | Sypialnia | 9,75 |
| 3.M11.4 | Łazienka | 3,64 |
| | | 36,85 m² |

