

M10

piętro III/kl.nr 1

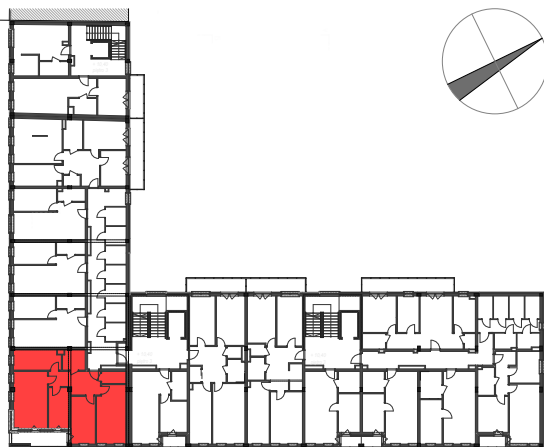
powierzchnia mieszkania: **86,45 m²**

loggia: 8,47 m²

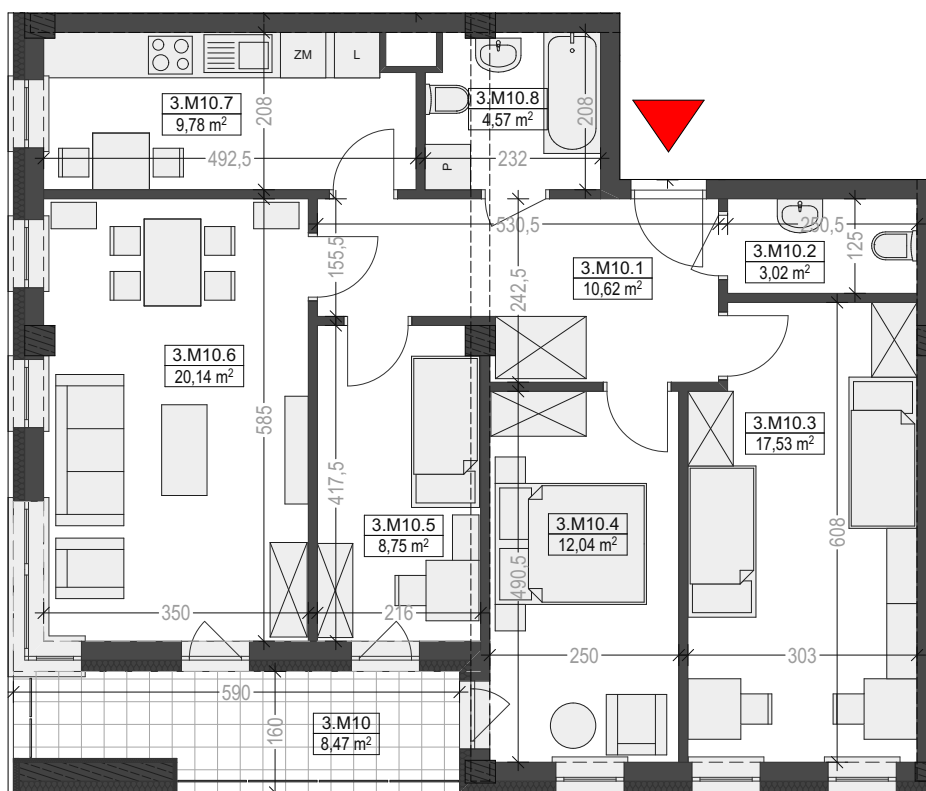
Komorowskiego CORNER

ul.gen.T.Komorowskiego "Bora" i Bohaterów Monte Cassino

ul.gen.T.Komorowskiego "Bora"



ul.Bohaterów Monte Cassino



| M10 | | |
|---------|---------------|----------------------------|
| 3.M10.1 | Przedpokój | 10,62 |
| 3.M10.2 | WC | 3,02 |
| 3.M10.3 | Sypialnia | 17,53 |
| 3.M10.4 | Sypialnia | 12,04 |
| 3.M10.5 | Sypialnia | 8,75 |
| 3.M10.6 | Pokój dzienny | 20,14 |
| 3.M10.7 | Kuchnia | 9,78 |
| 3.M10.8 | Łazienka | 4,57 |
| | | 86,45 m² |

